



knesl kynčl architekti s.r.o.
Šumavská 416/15, 602 00 Bm

D/SO401

OBJEDNATEL	SPRÁVA A ÚDRŽBA SILNIC PLZEŇSKÉHO KRAJE, P.O.	STUPEŇ DOKUMENTACE PDPS	
HLAVNÍ INŽENÝR PROJEKTU	ING. PETR VALIHRACH		
ZODPOVĚDNÝ PROJEKTANT	TOMÁŠ NAVRÁTIL		
VYPRACOVAL	ING. VÁCLAV ŠTANCL		
NÁZEV STAVBY PŘESTUPNÍ TERMINÁL VEŘEJNÉ DOPRAVY V KLATOVECH		ZAK. ČÍSLO	19046
		DATUM	DUBEN 2023
		FORMÁT	-
		MĚŘÍTKO	-
NÁZEV OBJEKTU	VEŘEJNÉ OSVĚTLENÍ	POŘ. ČÍSLO	SOUPRAVA 4.1
NÁZEV PŘÍLOHY			
	SCHÉMA ZAPOJENÍ - RE-DT		

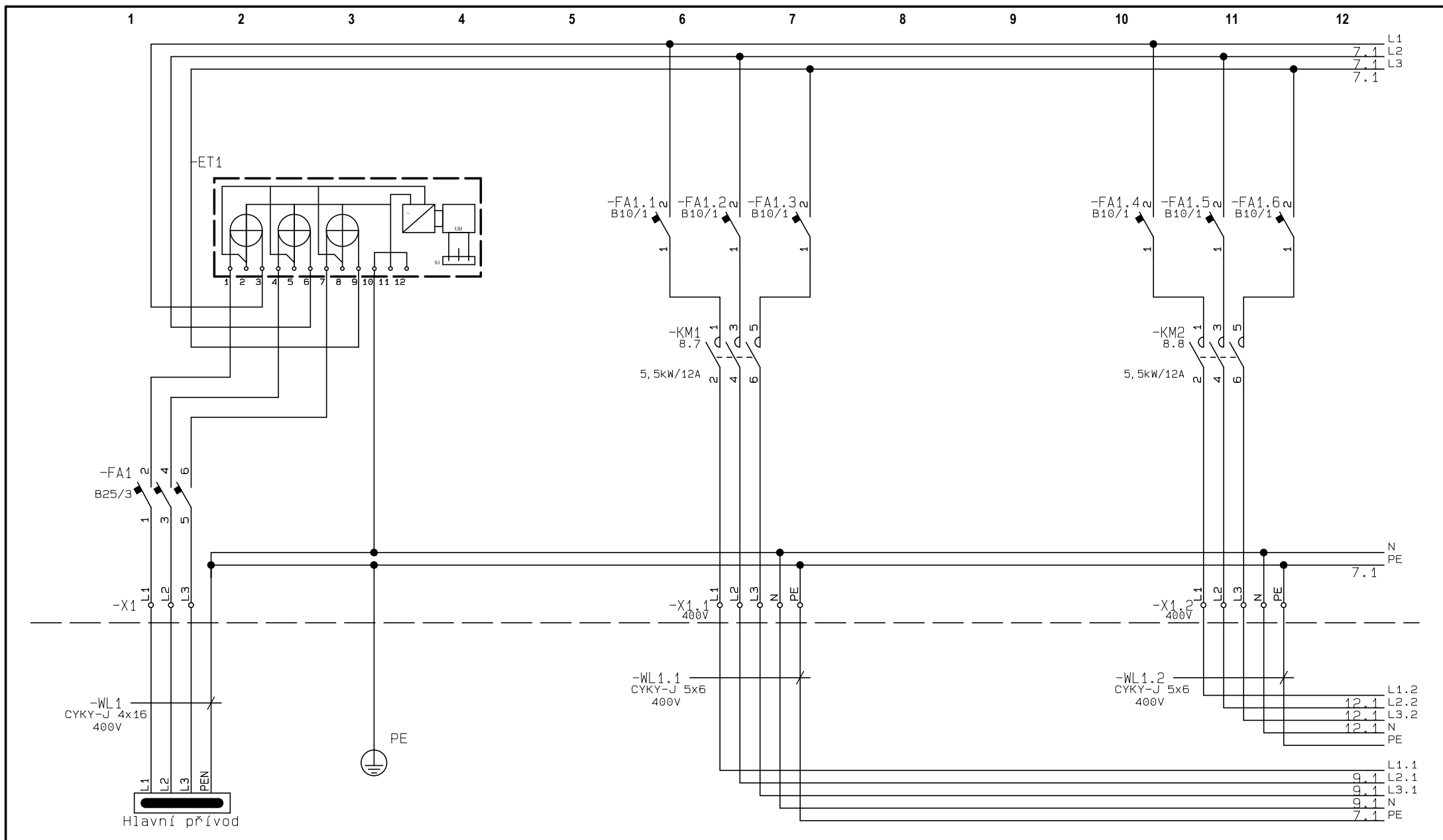
Záložka / List	Označení listu
Razítko	1
Seznam listů	2
Výpis kabelů	3
RE-DT	RE-DT
Silová část - osvětlení	6
Silová část - informační systém	7
Ovládací část	8
Zapojení svorkovnice PSDT-01 - PSDT-02	9
Zapojení svorkovnice PSDT-03 - PSDT-04	10
Zapojení svorkovnice PSDT-05 - PSDT-06	11
Zapojení svorkovnice PSDT-07 - PSDT-08	12
Zapojení svorkovnice PSDT-09 - PSDT-10	13
Zapojení svorkovnice PSDT-11 - PSDT-12	14
Zapojení svorkovnice PSDT-13 - PSDT-14	15

RE-DT	Akce: Přestupní terminál veřejné dopravy v Klatovech	Zodp.proj.: Tomáš Navrátil	Datum: 10/2023
	Investor: Správa a údržba silnic Plzeňského kraje	Vypracoval: Ing. Václav Štancí	Měřítko: 1:1
	Číslo zak.: 19046	Stupeň proj.: DPS	Listů:14
	Název:	Č.výkresu:	List: 2
	Seznam listů		

[illegible]

RE-DT

RE-DT	Akce: Přestupní terminál veřejné dopravy v Klatovech	Zodp.proj.: Tomáš Navrátil	Datum: 10/2023
	Investor: Správa a údržba silnic Plzeňského kraje	Vypracoval: Ing. Václav Štancí	Měřítko: 1:1
	Číslo zak.: 19046	Stupeň proj.: DPS	Listů: 14
	Název: RE-DT	Č.výkresu:	List: RE-DT



RE-DT

Akce: Přestupní terminál veřejné dopravy v Klatovech

Investor: Správa a údržba silnic Plzeňského kraje

Číslo zak.: 19046

Název:

Silová část - osvětlení

Zodp.proj.: Tomáš Navrátil

Vypracoval: Ing. Václav Štandl

Stupeň proj.: DPS

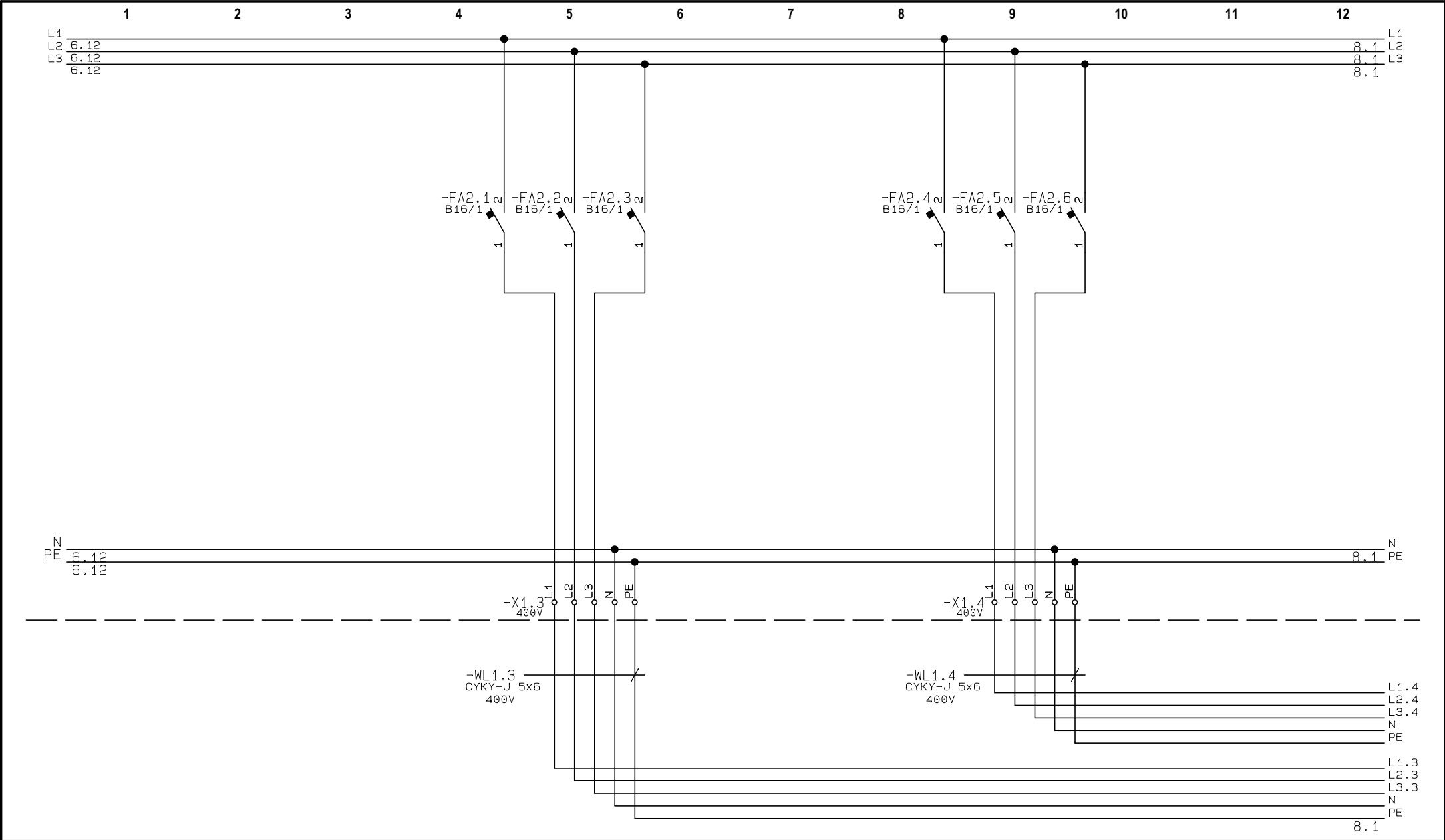
Č.výkresu:

Datum: 10/2023

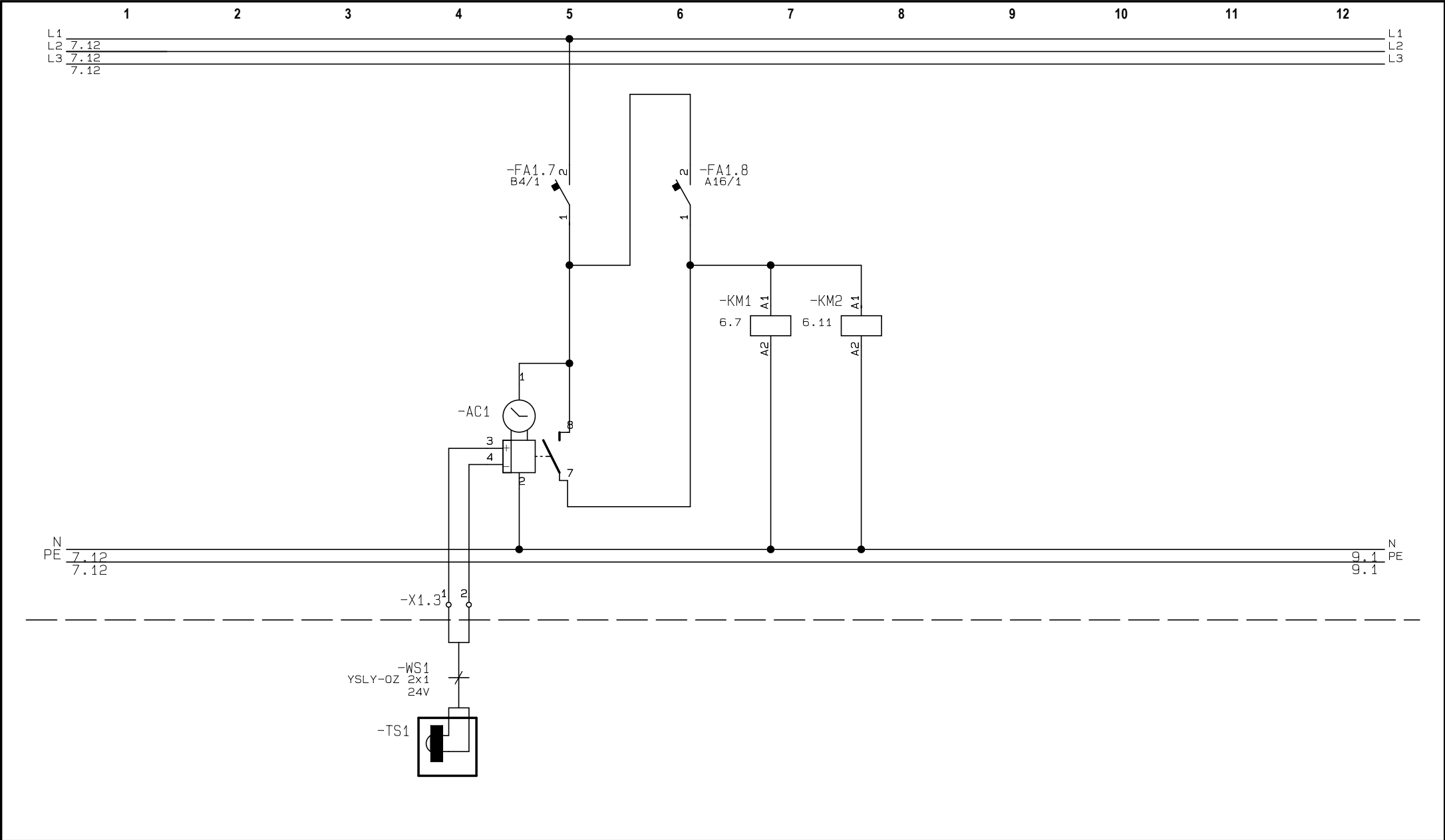
Měřítko: 1:1

Listů: 14

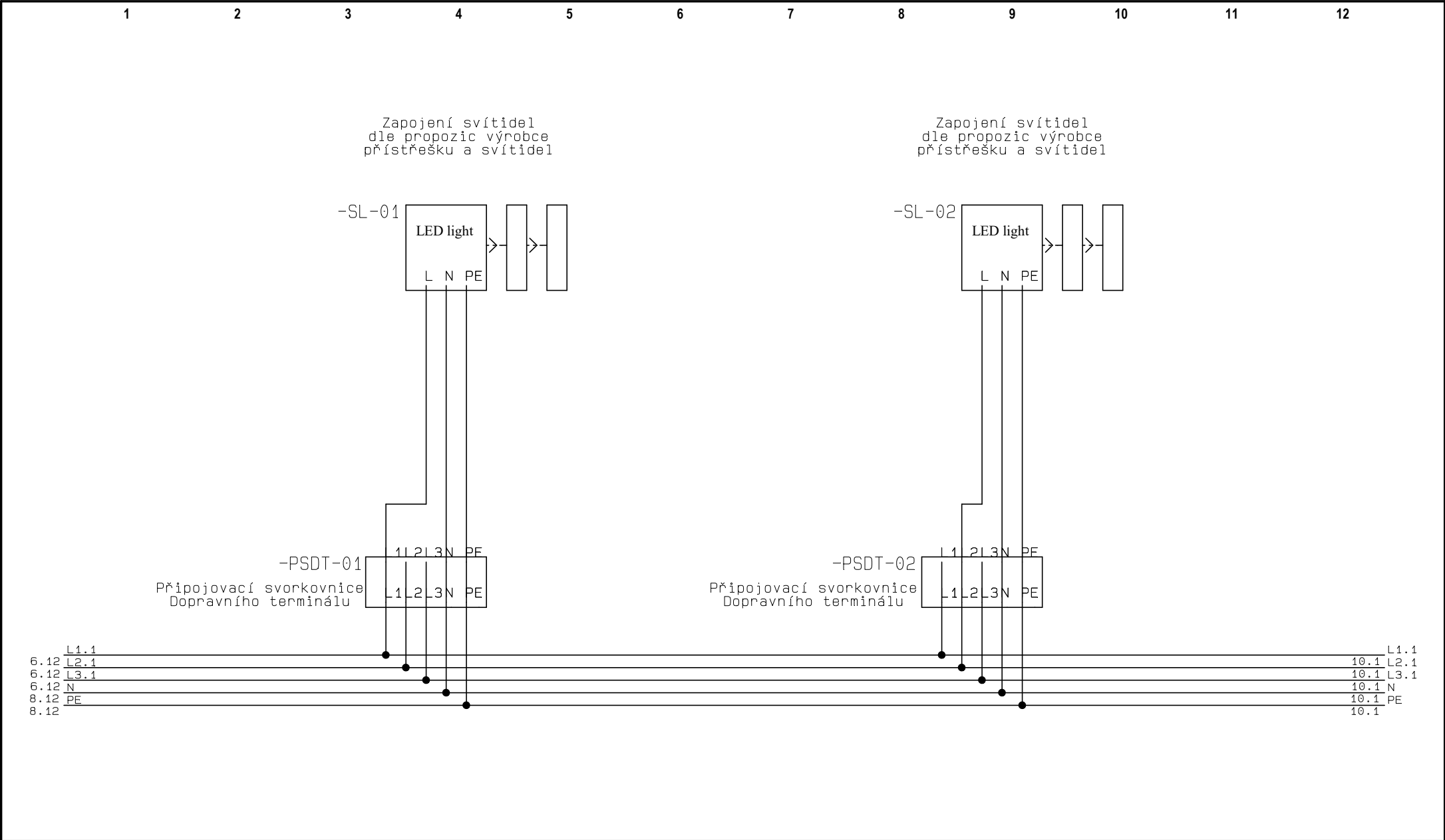
List: 6

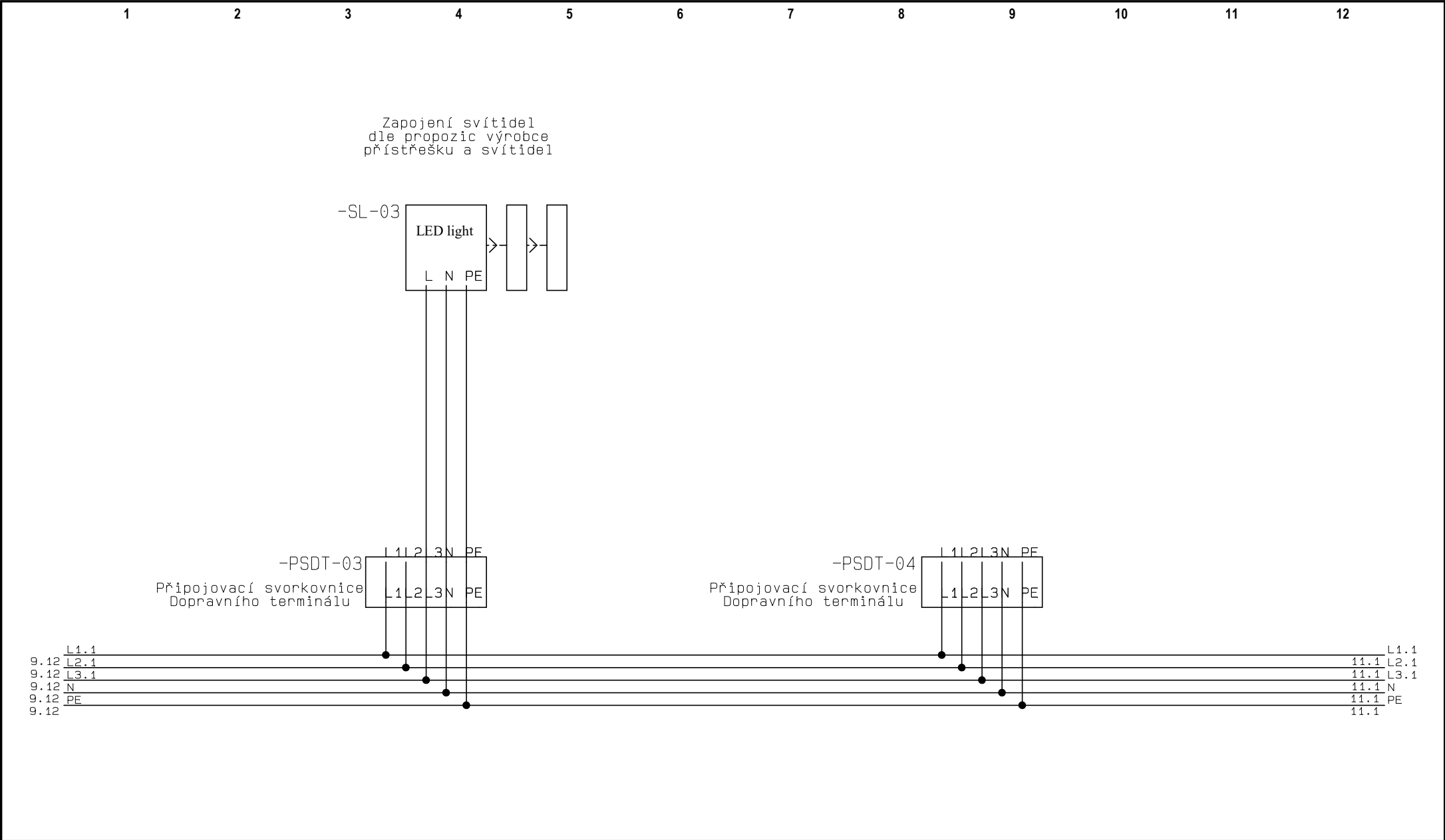


RE-DT	Akce: Přestupní terminál veřejné dopravy v Klatovech	Zodp.proj.: Tomáš Navrátil	Datum: 10/2023
	Investor: Správa a údržba silnic Plzeňského kraje	Vypracoval: Ing. Václav Štandl	Měřítko: 1:1
	Číslo zak.: 19046	Stupeň proj.: DPS	Listů:14
	Název: Silová část - informační systém	Č.výkresu:	List: 7

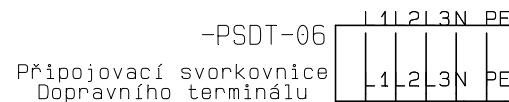
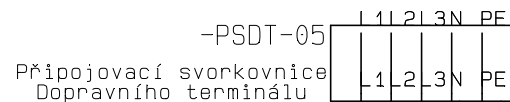


RE-DT	Akce: Přestupní terminál veřejné dopravy v Klatovech	Zodp.proj.: Tomáš Navrátil	Datum: 10/2023
	Investor: Správa a údržba silnic Plzeňského kraje	Vypracoval: Ing. Václav Štandl	Měřítko: 1:1
	Číslo zak.: 19046	Stupeň proj.: DPS	Listů:14
	Název: Ovládací část	Č.výkresu:	List: 8





1 2 3 4 5 6 7 8 9 10 11 12



RE-DT

Akce: Přestupní terminál veřejné dopravy v Klatovech

Investor: Správa a údržba silnic Plzeňského kraje

Číslo zak.: 19046

Název:

Zapojení svorkovnice PSDT-05 - PSDT-06

Zodp.proj.: Tomáš Navrátil

Vypracoval: Ing. Václav Štandl

Stupeň proj.: DPS

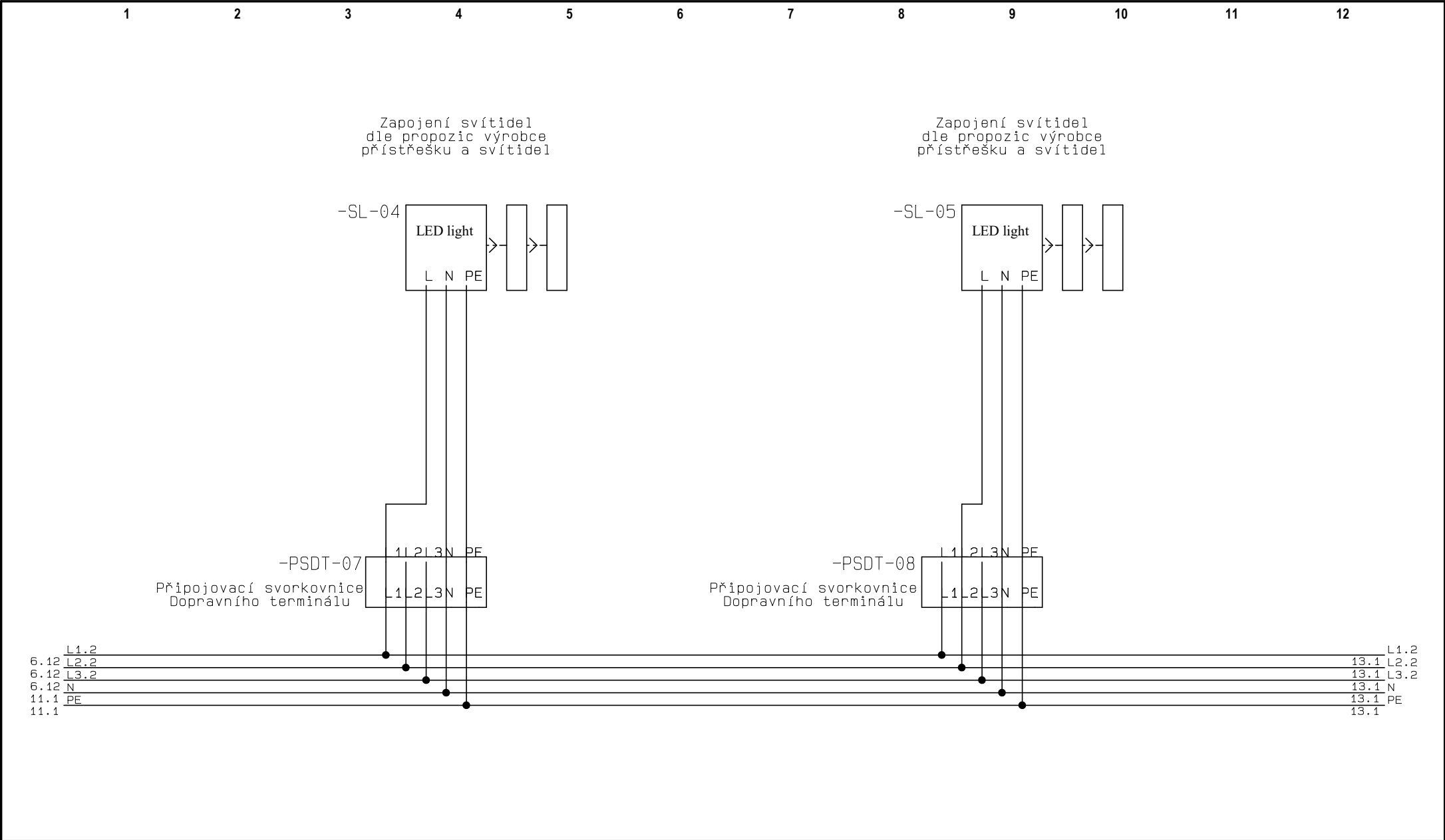
Č.výkresu:

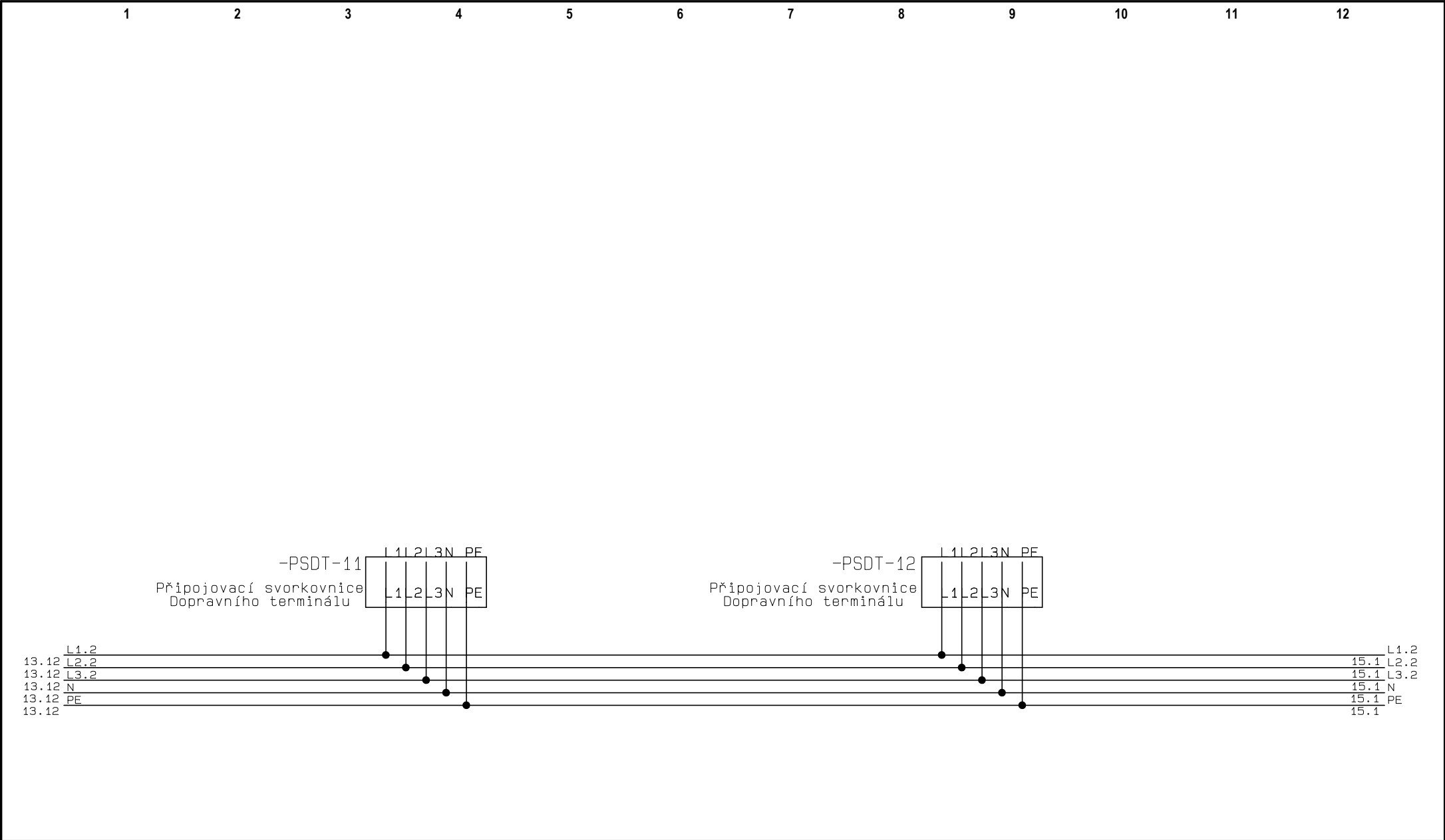
Datum: 10/2023

Měřítko: 1:1

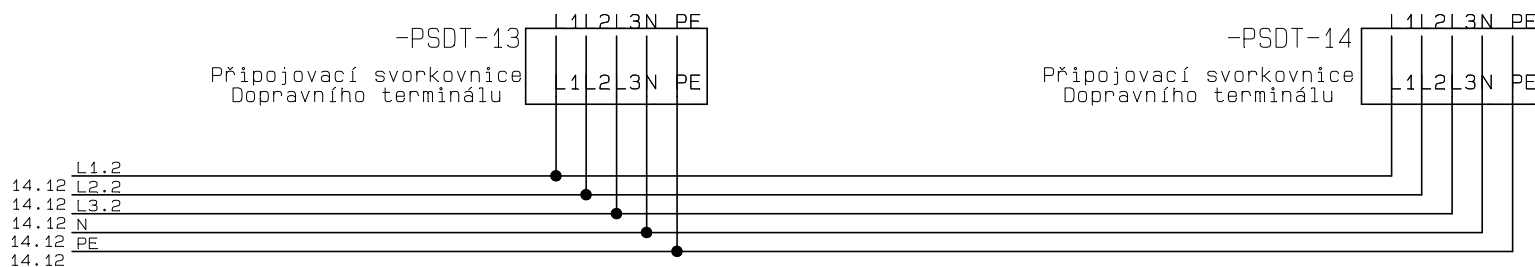
Listů:14

List: 11





1 2 3 4 5 6 7 8 9 10 11 12



RE-DT

Akce: Přestupní terminál veřejné dopravy v Klatovech

Investor: Správa a údržba silnic Plzeňského kraje

Číslo zak.: 19046

Název:

Zapojení svorkovnice PSDT-13 - PSDT-14

Zodp.proj.: Tomáš Navrátil

Vypracoval: Ing. Václav Štandl

Stupeň proj.: DPS

Č.výkresu:

Datum: 10/2023

Měřítko: 1:1

Listů:14

List: 15